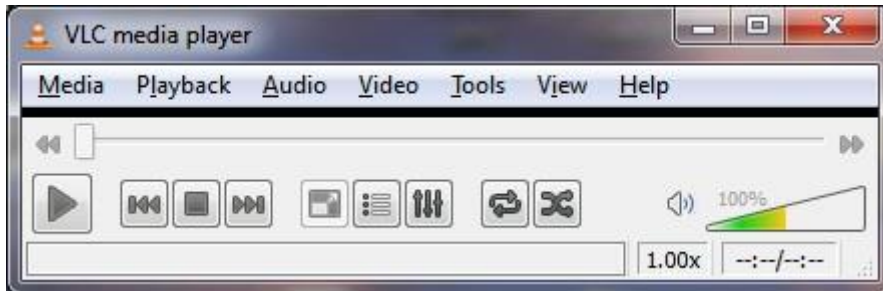
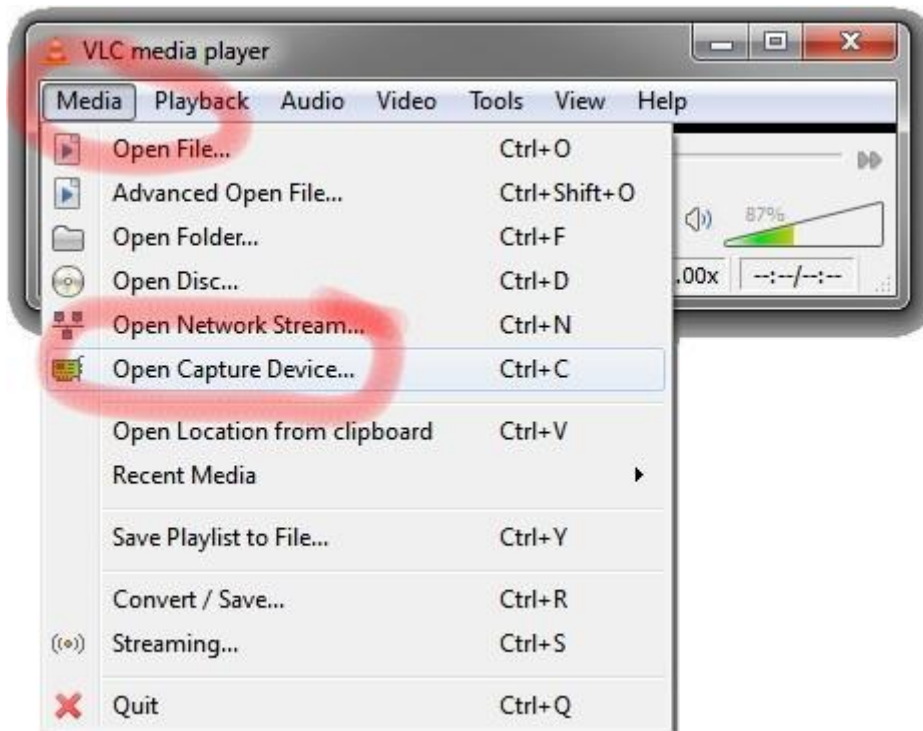


Installeringsanvisning for VLC

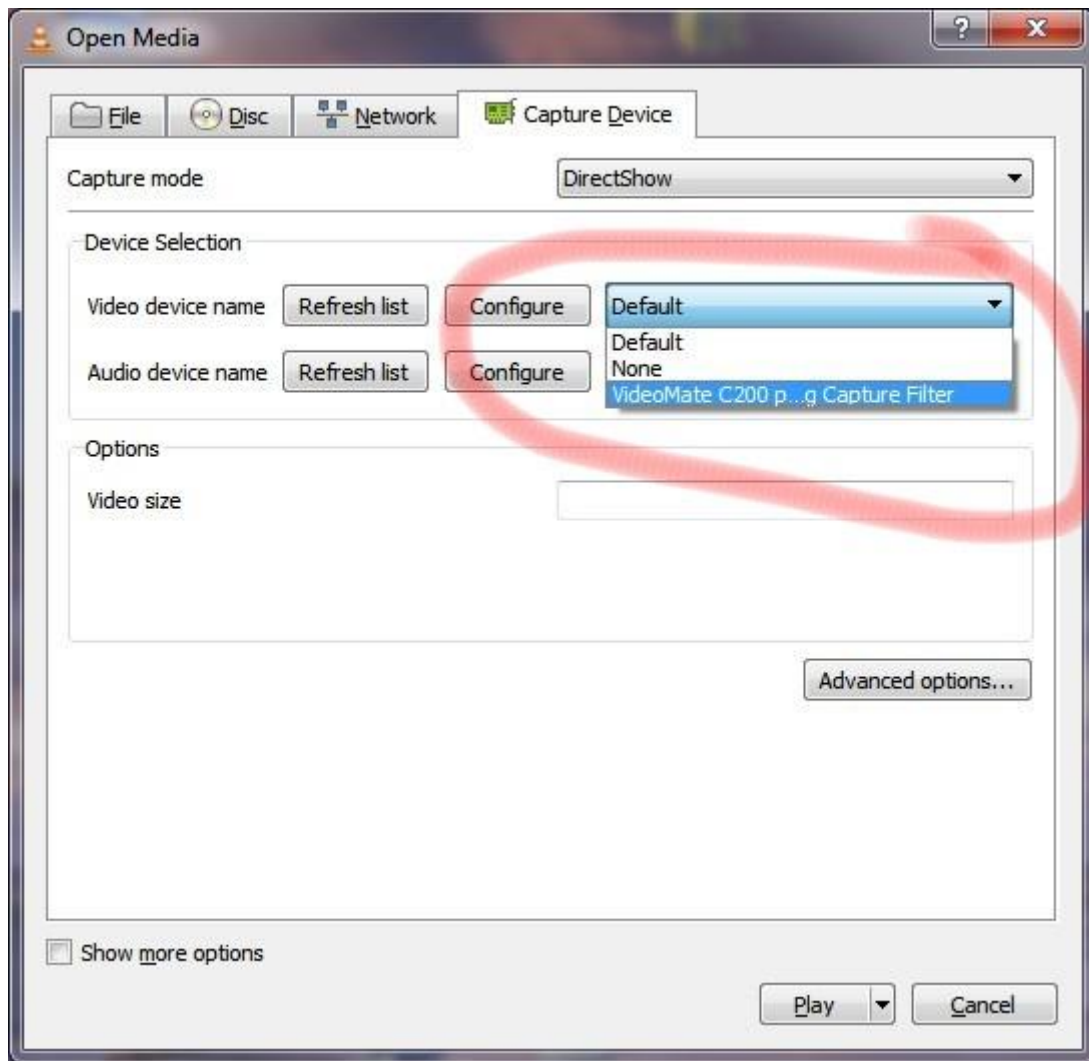
Laget av www.naturogfritid.no © 2011



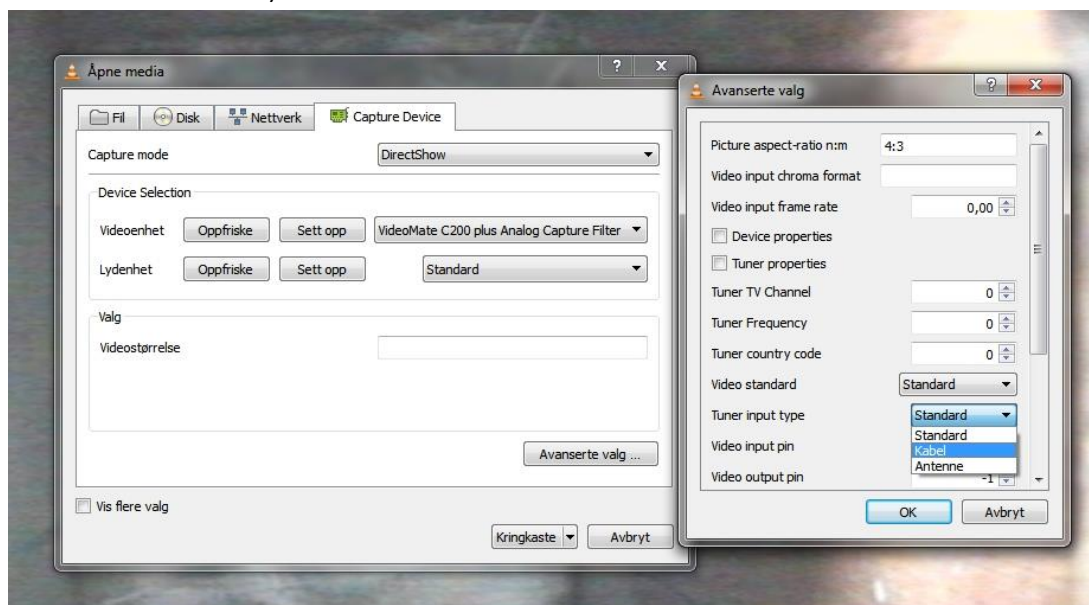
1) Start VLC fra Programmenyen.



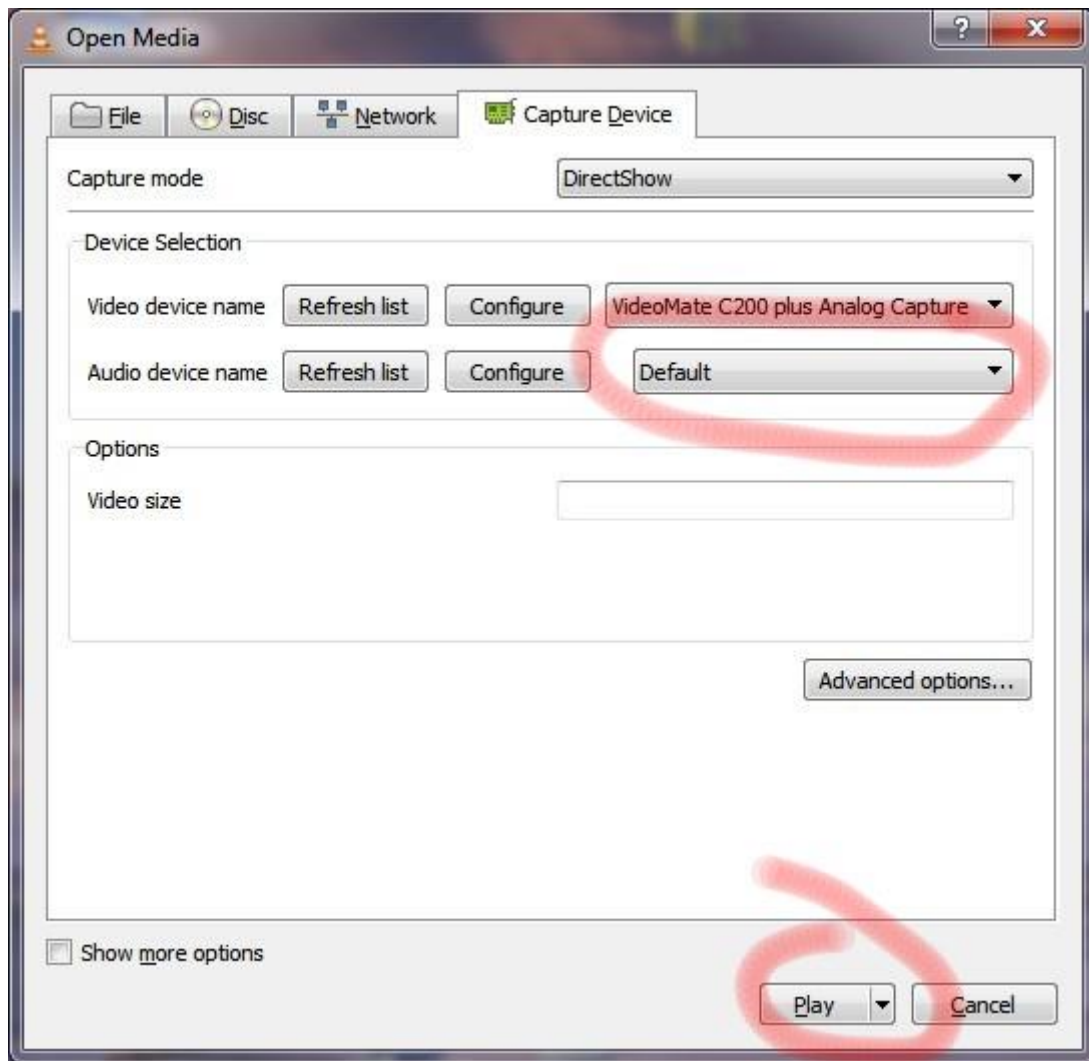
2) Trykk på "Media" og velg "Open Capture Device..."



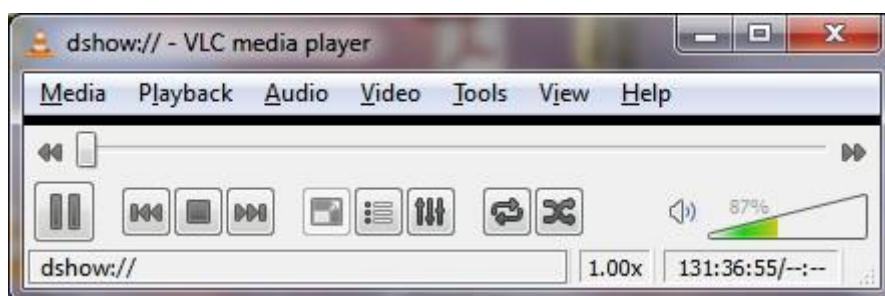
- 3) Under "Video device name" velger du "VideoMate C200 p..." (eller en annen videokilde om du bruker det).



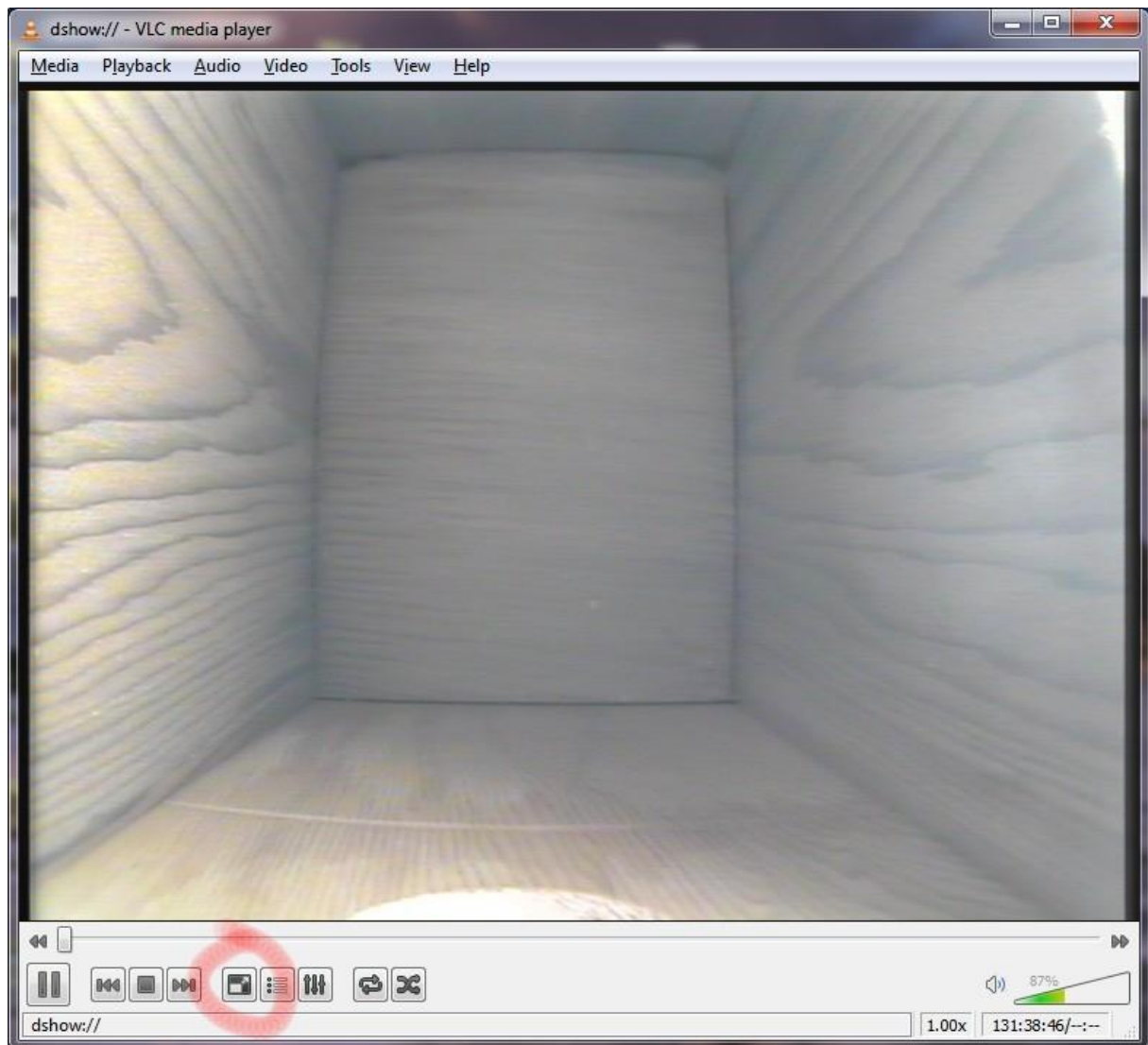
- 4) Under avansert velger du «Kabel», og trykker OK.



- 5) Har du koplet til lyd-kilden kan du velge det under "Audio device name" . Trykk på "Play" for å starte visningen.



- 6) Det kan hende du bare får opp denne til å begynne med, men etter en liten stund vil du få opp neste bilde.



- 7) Nå har du levende bilder fra kameraet i fuglekassen. På din PC. Vil du har det på hele skjermen må du trukke på den innringede knappen på bildet.